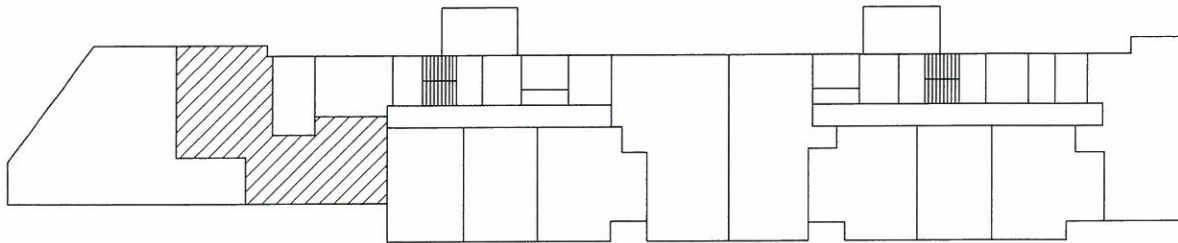
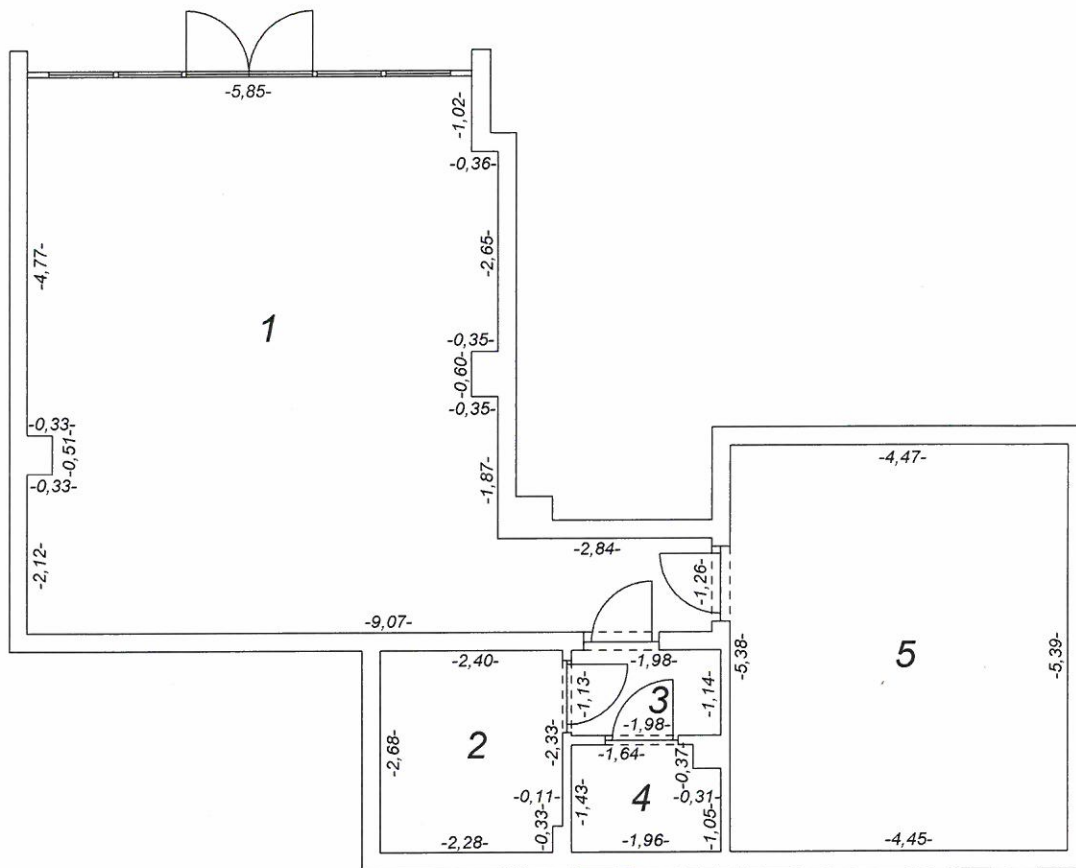


GEODEZYJNA INWENTARYZACJA LOKALU
Warszawa, ul. Odkryta 58 działka ewid. 9 z obrębu 4-01-13
Lokal użytkowy nr U2 - parter

SZKIC USYTUOWANIA W BUDYNKU



PLAN SYTUACYJNY LOKALU UŻYTKOWEGO NR U2



ZESTAWIENIE POWIERZCHNI UŻYTKOWYCH

1. usługa	48,86 m ²
2. pom. socjalne	6,37 m ²
3. holl	2,25 m ²
4. wc	2,67 m ²
5. pom. magazynowe	24,02 m ²

RAZEM POWIERZCHNIA
UŻYTKOWA LOKALU 84,17 m²

Pomiar i obliczenia powierzchni
wykonano w świetle ścian niewyprawionych.

Wykonano: listopad - grudzień 2012r.

w firmie Geopol s.c.

ul. Dzielna 21 m. 22A

01-029 Warszawa

Andrzej Gałęcki

GEODETA UPRAWNIONY

05-082 Lubiczów, ul. Warszawska 55 B

Nr upr 6962 tel 0 501 233 180